

VATTENFALL





# Investitionsarmes Nachhaltigkeitsupgrade

Ladeinfrastruktur als Schlüssel zu CSRD und ESG

Valerie Marie Brockman

*Business Development  
Manager*



VATTENFALL

Vattenfall

# Unsere CO2-Roadmap



Vattenfall

# Unsere Rankings und Mitgliedschaften



**Platin**

Mit 85 von 100 Punkten gehört Vattenfall zu den Top 1% in der Kategorie Strom, Gas und Dampf.



**#7/68**

Vattenfall überzeugte insbesondere in den Kategorien „Immaterielle Investitionen“ und „Geschäftsmodell“



**Gründungsmitglied**

Als Teil der Initiative EV100 verpflichtet sich Vattenfall die eigene Flotte bis 2030 zu elektrifizieren.

[EV100 members | Climate Group \(theclimategroup.org\)](#), [Environmental, social and governance \(ESG\) ratings – Vattenfall](#), [Climate and Energy Benchmark - Electric Utilities Benchmark \(worldbenchmarkingalliance.org\)](#), [Vattenfall receives Platinum for its sustainability performance again - Vattenfall](#)

A woman with long, dark, curly hair, wearing a white t-shirt, a light beige blazer, and blue jeans with a brown belt, stands in the foreground with her hands in her pockets. Behind her is a silver Vattenfall SUV parked in a green-painted electric vehicle charging spot. To the right, a white Vattenfall charging station is visible. The background shows a modern building and bare trees under a clear sky.

# Vattenfall InCharge

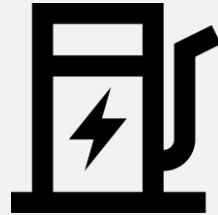
Vattenfall

# Vattenfall InCharge



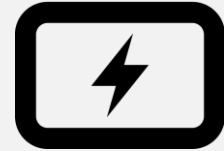
**3 Kernmärkte**

Schweden, Niederlande,  
Deutschland



**Mehr als 60.000**

Vattenfall Ladepunkte  
in Europa

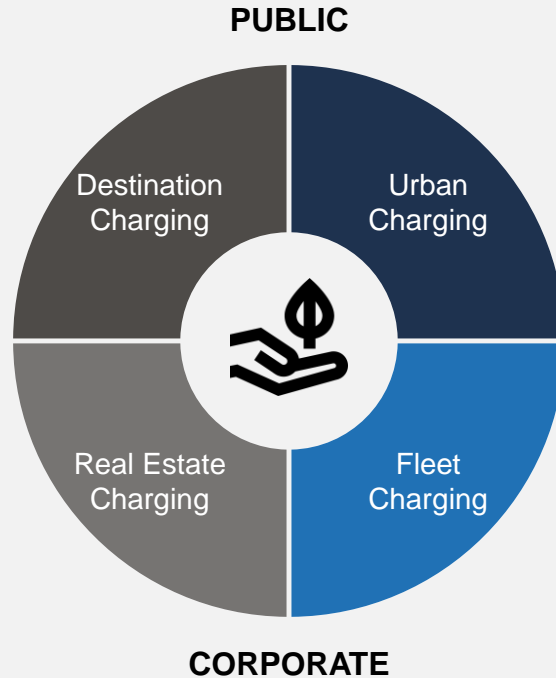


**Rund 800.000**

Ladesessions pro  
Monat

# Unser Fokus

Um den **Übergang zur E-Mobilität** zu beschleunigen, müssen wir eine **leicht zugängliche Ladeinfrastruktur** bereitstellen - entlang der Straße, in Unternehmen und zu Hause.



Deshalb haben wir **InCharge** geschaffen, über das wir **private, öffentliche und halböffentliche Ladepunkte in Schweden, den Niederlanden und Deutschland** installieren und betreiben.



Vattenfall InCharge

# Referenz Destination Charging

Sie sind ein **Betreiber von Gewerbeimmobilien mit Parkmöglichkeiten**, die öffentlich zugänglich und in einer urbanen Umgebung sind.



Als Location Partner bieten Sie öffentlich zugängliche Parkflächen, und **wir kümmern uns um den Ausbau und Betrieb der Ladeinfrastruktur**. Für Sie entstehen dabei **keine Kosten und kein Risiko**.



- **Umwelt:** Verbesserung der ESG-Bewertung durch das Laden mit 100% Ökostrom.
- **Soziales:** Höhere Attraktivität der Objekte, bessere Mieterbindung und -zufriedenheit durch eine nachhaltige Infrastruktur.



Vattenfall InCharge

# Referenz Urban Charging

Sie sind eine **Stadt oder Kommune mit Ladebedarf** durch Ihre Bevölkerung und lokale Unternehmen.



Als Stadt oder Kommune bieten Sie öffentlich zugängliche Parkflächen, und **wir kümmern uns um den Ausbau und Betrieb der Ladeinfrastruktur**. Für Sie entstehen dabei **keine Kosten und kein Risiko**.



- **Umwelt:** Verbesserung der Luftqualität, recycelte Straßenschilder.
- **Soziales:** Förderung der Lebensqualität und der Gesundheit der Stadtbewohner.

In den Provinzen **Noord-Brabant** und **Limburg** wurden bereits **37.000 öffentliche Ladepunkte** installiert. Dank einer neuen Ausschreibung wird diese Zahl in den nächsten Jahren **auf 59.000 ansteigen**.



Vattenfall InCharge

# Referenz Real Estate Charging

Sie sind eine **Immobilien Eigentümer mit Mehrfamilienhäusern und Büros im Portfolio.**



Investitionsarm durch **flexible Erweiterbarkeit der Ladepunkte** und durchdachter Vorinstallation sowie einem neuen **Abo-Model** für Bürostandorte.



- **Umwelt:** Verbesserung der ESG-Bewertung durch das Laden mit 100% Ökostrom, CO2-Reduktion durch smart charging.
- **Soziales:** Höhere Attraktivität der Objekte, bessere Mieterbindung und -zufriedenheit durch eine nachhaltige Infrastruktur.

Installation von mindestens **500 Ladepunkte bis Ende 2024 in Gewobag Immobilien.** Zusätzlich werden **1.300 Stellplätze für den Ausbau von Ladeinfrastruktur vorbereitet.**



Vattenfall InCharge

# Referenz Fleet Charging

Sie sind ein **Unternehmen mit E-Flotte und eigenen Parkplätzen.**



Investitionsarm durch **Vorinstallation** und **Lastmanagement** und **refinanzierbar** durch die **Veröffentlichung der Ladepunkte** in der Vattenfall App und bei Roaming-Partnern.



- **Umwelt:** Reduktion der Scope 1-Emissionen durch Umstellung auf Elektroflotten und der vorgelagerten Scope 3-Emissionen durch emissionsfreie Geschäftsreisen mit dem Firmenwagen.
- **Soziales:** Stärkung der Mitarbeiterzufriedenheit durch einen inklusiven Zugang zu Ladeinfrastruktur am Arbeitsplatz.

Seit Start der Kooperation mit der **Lufthansa Group** wurden knapp **300 Ladepunkte** an verschiedenen Standorten installiert.



Vattenfall InCharge

# Den Verkehrssektor aus der fossilen Abhängigkeit befreien

# Unser Beitrag

## SOCIAL SUSTAINABILITY

- Hohe Qualitäts- und Sicherheitsstandards unserer Installateure/EPCs (ISO 45001, 9001 27001, HSEQ)
- Verantwortung für die Lieferkette - Vattenfall-Verhaltenskodex für Lieferanten und Partner, First Movers Coalition
- Gleichberechtigung und Inklusion bei unseren Ladediensten - zugängliche Ladepunkte für jedermann



## ENVIRONMENTAL SUSTAINABILITY

- CO2-neutrale/kompensierte Hardware (V2G-ready)
- Zementfreie Fundamente
- 100% Ökostrom (VdTÜV-Standard 1304)
- Wallbox-Recycling-Partnerschaften

# In a nutshell

## Push factors

- CO2-Preis (BEHG)
- CO2 Flottengrenzwerte (OEMs)
- Fossilfreie Taxis in Hamburg ab 2025
- Klimaneutrale Städte und Gemeinden
- CSRD-Standards
- AFIR/GEIG/EPBD

## Pull Factors

- THG-Quote
- KfZ-Steuerbefreiung für EVs
- Wettbewerbsvorteil durch Elektrifizierung der Flotte und Installation von Ladeinfrastruktur – war of talents




Kontakt

# Valerie Marie Brockman

## Business Development Manager

 [valeriemarie.brockman@vattenfall.de](mailto:valeriemarie.brockman@vattenfall.de)

 +49 151 185 513 315

 [incharge.vattenfall.de](http://incharge.vattenfall.de)






Kontakt

# Lukas Papageorgiou

## Key Account Manager

 [lukas.papageorgiou@vattenfall.de](mailto:lukas.papageorgiou@vattenfall.de)

 +49 173 4260314

 [incharge.vattenfall.de](http://incharge.vattenfall.de)




Kontakt

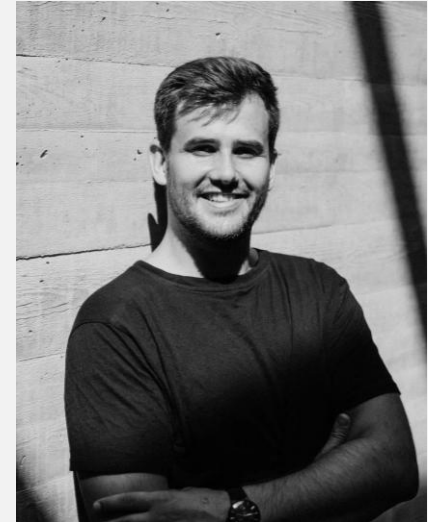
# Michel Wiskandt

## Product Manager Real Estate

 [Michel.wiskandt@vattenfall.de](mailto:Michel.wiskandt@vattenfall.de)

 +49 30 554441081

 [incharge.vattenfall.de](http://incharge.vattenfall.de)



Danke!

